

TREND-TIPPS FÜR DIE ENERGETISCHE SANIERUNG

Verheizt Du noch oder sparst Du schon?

Keine Angst vor hohen
Heizkosten mit:

- Innendämmung,
Putzen und Farben
- Fenstern, Türen und Toren
- Dachgeschossausbau
und Heizung
- Flachdach und
Photovoltaik



Hol Dir Dein Stück vom Kuchen!

Für die Energetische Sanierung gibt es

Fördermittel satt:

Bund, Länder, Städte und Gemeinden halten mehr als **6.000 Fördertöpfe** in Höhe von jährlich gut **12 Mrd. Euro** für die Energetische Sanierung bereit.

Berechne, wo und wie viel Energie/Energiekosten Du einsparen kannst, und finde für Dich interessante Förderprogramme unter:

www.bauwelt.eu

**DEIN
FÖRDER
MITTLER**



Du willst es ganz genau wissen?

Dein Fördermittler serviert Dir Dein Stück vom Kuchen!

- Wir analysieren die für Dich effektivsten Energetischen Sanierungsmaßnahmen,
- suchen die entsprechend rentabelsten Fördermittel für Dein Projekt,
- unterstützen Dich bei Deinem individuellen Sanierungsfahrplan,
- helfen Dir bei der Beantragung der Fördermittel sowie
- bei der Prüfung und Freizeichnung durch einen Energie-Effizienz-Experten.

Jetzt unverbindlichen Beratungstermin vereinbaren:

www.bauwelt.eu/kontakt

Impressum

Herausgeber: hagebau Handelsgesellschaft für Baustoffe mbH & Co. KG, Celler Straße 47, 29614 Soltau, die Bauen + Modernisieren Broschüre erscheint 2 x jährlich, Ausgabe 2/2024.

Verantwortlich für Redaktion und Anzeigen: hagebau Handelsgesellschaft für Baustoffe mbH & Co. KG, Celler Straße 47, 29614 Soltau, Tel. 05191 802-0

Realisation: sence, bergerhoff broxtermann schmitz gbr, Barbarastraße 3-9 (Block 3), 50735 Köln, Tel. 0221 9731090

Druck: Evers Druck GmbH, Ernst-Günter-Albers-Straße 9, 25704 Meldorf

Alle Angaben ohne Gewähr. Abweichungen/Änderungen der Produkte durch die Lieferanten vorbehalten.

© hagebau

INNENDÄMMUNG, PUTZE UND FARBEN

Innendämmung, das Stiefkind der Wärmedämmung? Das ist vorbei. Heute schätzt man ihre Wetterunabhängigkeit und den Wegfall aufwendiger Baustelleneinrichtung. Raum- oder geschossweises Vorgehen hält die Kosten überschaubar.

Egal, ob Putz oder Platte, Hauptsache kapillaraktiv und diffusionsoffen. Putz besticht mit seiner Anpassungsfähigkeit, die Hohlräume vermeidet. Die Platte fungiert als Kern eines Verbundsystems. Dabei erleichtern innovative Profile die Arbeit an komplizierten Dachkonstruktionen.

**DEIN
FÖRDER
MITTLER**



FÜR DIE ENERGETISCHE SANIERUNG

FARBMISCHSERVICE

Wir mischen Dir den gewünschten Farbton für Dein Projekt. **Schnell, einfach, unkompliziert** und direkt zum mitnehmen.



INNEN DÄMMEN UND WOHLFÜHLEN

Der Anteil von Innendämmung im Rahmen energetischer Sanierungsmaßnahmen wächst. Technische oder regulatorische Vorgaben wie Denkmalschutz tragen zu dieser Entwicklung bei.

Knauf hat die Vorteile natürlicher Baustoffe in ein komplett mineralisches Innendämm-System integriert: Mit dem Knauf Rotkalk in-System lassen sich gesundes Wohnen und hohe Energieeffizienz wirksam kombinieren.



Das Herz des Systems bildet die Dämmplatte aus Perlit. Aus aufeinander abgestimmten, schadstofffreien Komponenten entsteht ein kapillaraktives und diffusionsoffenes System. Im Raum anfallende Feuchtigkeit wird aufgenommen und nach und nach raumseitig abgegeben. Die Wandoberfläche bleibt trocken und die Raumfeuchte konstant. So funktioniert Schimmelprävention.



Das Rotkalk in-System erfüllt regulatorische Anforderungen, punktet mit seinen positiven Effekten für ein gesundes Raumklima und trägt maßgebend zur Schimmelprävention bei.

- Basis des Systems: Rotkalk in-Board 045 TecTem Dämm- und Laibungsplatte aus vulkanischem, veredeltem Perlitgestein
- Sanierung von Fachwerkgebäuden: Rotkalk in-System Historic
- Gegen Schimmel und zur Schimmelsanierung: Rotkalk in-Board Climaprotect

Innendämmung, Putze und Farben



KNAUF

Knauf ist der Spezialist für Trockenbau und Boden, Putz und Fassade. Neben dem Rotkalk in-System für Innendämmung bietet Knauf auch rein mineralische Rotkalk-Putze an.

Das Rotkalk-Putzsystem umfasst den spannungsarmen, gut verarbeitbaren Unterputz Rotkalk Grund mit hohem Kalkanteil und die Oberputze Rotkalk Fein und Rotkalk Filz für unterschiedliche Oberflächenstrukturen. Besonders edle Oberflächen lassen sich mit Rotkalk Glätte und Rotkalk Finish erzielen. Die hoch diffusionsoffene Rotkalk Farbe macht das System komplett.



Bilder: Knauf · Gettyimages

**Wird Innen-
dämmung
gefördert?"**

**DEIN
FÖRDER
MITTLER**



FÜR DIE ENERGETISCHE SANIERUNG

Bei uns mehr erfahren!

ABDICHTUNG MIT SYSTEM

Entdecke die zuverlässigen Abdichtungslösungen von Butler macht's! – perfekt für den Neubau und die Sanierung. Ob schnelle, flexible Reaktivabdichtungen, die keine Grundierung benötigen, oder vielseitig einsetzbare Dichtbänder und Ecken aus querelastischem Polyurethan – die Produkte bieten höchste Qualität für den Innen- und Außenbereich.



Butler macht's! Reaktivabdichtung 2K

ideal zur Abdichtung erdberührter Bauteile im Neubau und zur Sanierung von alten Abdichtungen

- zweikomponentig, schnellabbindend
- bitumen- und lösemittelfrei
- keine Grundierung erforderlich
- hoch flexibel und rissüberbrückend

20 kg Eimer

119.⁶⁰



Butler macht's! System-Portaldichtband

besonders für die Abdichtung bodentiefer Fenster und Türen geeignet, Einsatz im Innen- und Außenbereich

Material: Polyurethan, diffusionsoffen, querelastisch, beidseitig vlieskaschiert, inkl. Selbstklebestreifen

Rolle: 20 m Länge; 400 mm Breite; 0,7 mm Stärke

je Rolle

208.¹¹



Butler macht's! System-Dichtband

Zur Abdichtung von Fugen und Ecken, Einsatz im Innen- und Außenbereich

Material: Polyurethan, querelastisch, beidseitig vlieskaschiert

Rolle: 50 m Länge; 120 mm Breite; 0,7 mm Stärke

je Rolle

135.⁷²



Butler macht's! System-Außenecke

zur Abdichtung von Anschluss- und Eckfugen, Einsatz im Innen- und Außenbereich

Ersatz für die Ausbildung von Hohlkehlen, Material: Polyurethan, querelastisch, beidseitig vlieskaschiert

120 mm Breite, 0,7 mm Stärke, 10 Stück pro Packung

je Packung

6.²⁵



Butler macht's! System-Innenecke

zur Abdichtung von Anschluss- und Eckfugen, Einsatz im Innen- und Außenbereich

Ersatz für die Ausbildung von Hohlkehlen, Material: Polyurethan, querelastisch, beidseitig vlieskaschiert

120 mm Breite, 0,7 mm Stärke, 10 Stück pro Packung

je Packung

6.⁹⁶



Außenwände sind oft der größte Anteil der Gebäudehülle und tragen am meisten zum Energieverlust bei. Auch bei einer Innendämmung ist durch geeignetes Material eine hohe Energieersparnis möglich.

Dafür haben sich mineralische Innendämmsysteme bewährt. Feuchteaufnahme, Zwischenspeicherung im Putz und rasches Rücktrocknen schaffen ein ganzjährig gutes Raumklima.



INNENDÄMMUNG MIT PUTZ

Plattenwerkstoffe können sich dem Untergrund und vorhandenen Formen nicht anpassen und müssen zugeschnitten werden. Dämmputze sind dagegen hoch flexibel und passen sich jeder Situation an. Direkt auf den Untergrund gespritzt gehen sie eine feste Bindung ein – ohne gefährliche Hohlstellen, wo sich Tauwasser bilden könnte.

Der rein mineralische Dämmputz TRI-O-THERM von akurit ist besonders gut für unebenes Mauerwerk geeignet, denn er ist zugleich Ausgleichsputz und Dämmung.



Bilder: Slevert/Baustoffe SE · Gettyimages

**Wird die Lösung
gefördert?"**

**DEIN
FÖRDER
MITTLER**

FÜR DIE ENERGETISCHE SANIERUNG

Bei uns mehr erfahren!

KREATIVE WAND- BESCHICHTUNG

Der mineralische Dekor-Feinputz von tex-color ist ein Innenputz für die dekorative Gestaltung von Innenwänden und Raumdecken mit mineralischem Oberflächencharakter.

Mit dem professionellen Tönservice von tex-color gibt es präzise Farbtöne und exakte Reproduktionen, eine riesige Auswahl an Farbtönen und den Sofortservice durch Vorortmischung in nur drei Minuten.



Bilder: itex-color · iStock · shutterstock



Raufasertapete ade! Der weichmacher- und lösungsmittelfreie Feinputz ist besonders im Deckenbereich die ideale Alternative zu aufwendigen Tapezierarbeiten. Er ist gebrauchsfertig, mit Rolle oder Bürste leicht zu verarbeiten und direkt nach dem Auftrag strukturierbar. Der diffusionsoffene Putz zeichnet sich durch natürliche Schimmelschutzwirkung gegen Schimmelpilzbefall aus.



**Lohnt sich
neuer Innen-
putz?"**

**DEIN
FÖRDER
MITTLER**

FÜR DIE ENERGETISCHE SANIERUNG

Bei uns mehr erfahren!



Moderne Computertechnik erreicht hohe Präzision: Innenfarben, Fassadenfarben, Putze, Lacke und Lasuren werden mit dem Farbsystem VISION 2.0 (846 Farbtöne) in nur drei Minuten abholbereit gemischt.



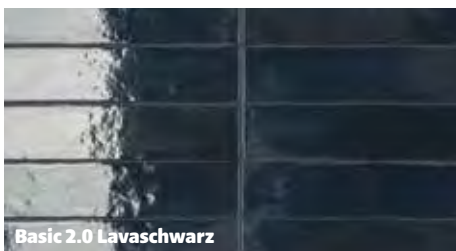
ZEITLOS, SCHLICHT UND SCHÖN

Bricks sind beliebte Verkleidungselemente für Wände. Die kleinformatischen, rechteckigen Fliesen sind von der traditionellen Ziegelsteinoptik inspiriert und eignen sich für die Akzentuierung von Wandbereichen.

Die neue WUNDERWERK est. 1964 Fliesen-Serie Basic 2.0 besticht durch schlichte Schönheit. Damit Du Deiner Kreativität freien Lauf lassen kannst, bieten wir die Basic 2.0 Bricks im Format 6 x 27 cm an.



Acht zeitlose Farben stehen zur Verfügung: Cremeweiß, Kalkgrau, Greige, Grau, Jadegrün, Kobaltblau, Terracotta und Lavaschwarz. Diese Bricks ermöglichen individuelle Gestaltungsmöglichkeiten und verleihen Deinem Raum eine einzigartige Note.



Bilder: WUNDERWERK est. 1964 · Gettyimages

Idee für unsere
Sanierung?"

DEIN
FÖRDER
MITTLER



FÜR DIE ENERGETISCHE SANIERUNG

Bei uns mehr erfahren!

NEUER GLANZ FÜRS ZUHAUSE

Warum nicht bei der Sanierung mit einem neuartigen Werkstoff arbeiten? Ceramin ist ein zu 100 % recycelbarer Werkstoff, der frei von PVC und Weichmachern ist und sich auf Boden und Wände verlegen lässt.

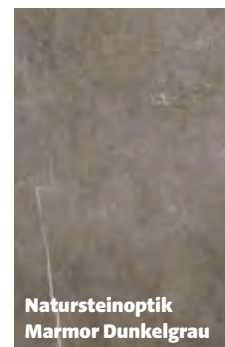
WUNDERWERK est. 1964
Ceramin Tiles sind durch ihre technischen Eigenschaften der Nutzungsklasse 34 und Trittsicherheit R10B für hohe Belastungen und Nassbereiche geeignet – in Naturstein-, Beton- und Holzoptik.



Bilder: WUNDERWERK est. 1964 - Gettyimages



Diese pflegeleichten Platten made in Germany in den Formaten 40 x 120 cm mit Nut-Feder-System und 255 x 120 cm mit gerader Kante sind mühelos zu schneiden und leicht zu verlegen. Durch ihre dünne Struktur ist keine Entsorgung alter Fliesen notwendig.



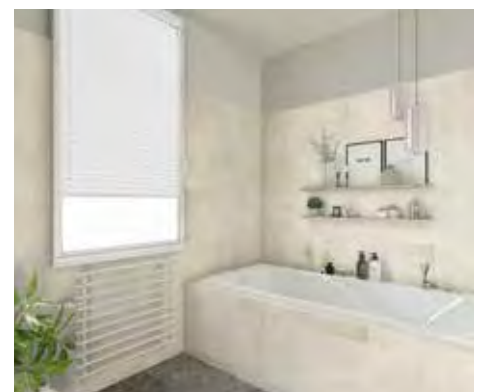
Wäre das
günstiger
für uns?"

DEIN
FÖRDER
MITTLER



FÜR DIE ENERGETISCHE SANIERUNG

Bei uns mehr erfahren!



WOHNGESUND UND ÖKOLOGISCH DÄMMEN

Bei älteren Gebäuden lässt der Wärmeschutz oft zu wünschen übrig. Das führt im Winter zu erhöhtem Energieverbrauch und im Sommer zu hohen Innenraumtemperaturen. Die Folgen sind ein unbehagliches Innenraumklima und im ungünstigsten Fall erhebliche Bauschäden. Für Gebäude, die nicht von außen gedämmt werden können, ist die Wandinnendämmung mit Multipor Mineraldämmplatten die optimale Lösung.



Multipor wird aus natürlichen Rohstoffen hergestellt, ist ökologisch unbedenklich und schadstofffrei. Dies bestätigen unabhängige Prüfinstitute und Umweltorganisationen.



Bilder: XELLA multi por · Gettyimages



Noch mehr Pluspunkte

- Diffusionsoffenheit und Kapillaraktivität – keine Dampfsperre nötig
- Baustoffklasse A1 – nicht brennbar
- Einfache, sichere Verarbeitung durch geringes Gewicht und Faserfreiheit
- Auch auf Basis von Lehm erhältlich für lehmverputzte Wände

Wie hoch ist die Förderung?*

DEIN FÖRDERMITTLER



FÜR DIE ENERGETISCHE SANIERUNG

Bei uns mehr erfahren!



ENERGIEEFFIZIENT UND NACHHALTIG



Eine Innendämmung ist eine wirkungsvolle Methode, mit der mehr Energieeffizienz erreicht wird. Die Wärme wird im Winter besser im Raum gehalten und die Kälte bleibt draußen. Das Heizsystem muss weniger leisten, um eine angenehme Temperatur zu halten. Besonders in älteren und schlecht gedämmten Gebäuden macht diese Maßnahme einen großen Unterschied.



Pura Mineraldämmplatte hydrophil

kappilaraktive, nicht brennbare, faserfreie, hydrophile Mineraldämmplatte aus natürlichen Rohstoffen zur Innendämmung von Wandflächen

Wärmeleitfähigkeit:

- Nennwert: 0,040 W/(m·K)
- Bemessungswert: 0,042 W/(m·K)

Format: 60 x 38 x 5 cm

Erhältliche Stärken: 5 – 12 cm

z. B. 5 cm stark
je m²

52.¹⁹



Pura light

mineralischer, sulfatbeständiger Leichtklebe- und Armierungsmörtel für hydrophile Innendämmplatten auf mineralischen und gipshaltigen Untergründen. Feuchteregulierend, hydraulisch erhärtend, leicht zu verarbeiten (von Hand und maschinell), hohe Ergiebigkeit.

Farbe: Weiß

Verbrauch:

- ca. 0,9–1 kg/m² je mm Schichtstärke
- Kleben:
a. 3,5–4,5 kg/m² (bei Kambettverklebung)
- Armieren:
ca. 4,0–5,0 kg/m²



20 kg Sack
79.⁹⁹
(1 kg = 4.00)

Grundierung

diffusionsoffene Silikatdispersionsgrundierung für saugende Untergründe. Festigend, diffusionsoffen, geruchsarm, saugfähigkeitsregulierend.

Verbrauch: ca. 200 ml/m²

Erhältliche Gebinde:
1l, 5l und 10l

z. B. 10l Gebinde
153.¹⁶
(1l = 15.32)



WÄRMEPUMPEN- TAUGLICH GEDÄMMT

Wärmepumpen sind sehr effizient – wenn das Gebäude gut gedämmt ist. Kann die Fassade nicht von außen gedämmt werden, ist eine Innendämmung sinnvoll. STEICO Holzfaserdämmplatten bringen neben ökologischen auch bau-physikalische Vorteile.

Angesichts steigender Energiepreise lohnt sich diese Investition. Durch die Kombination von Wärmepumpe und Dämmung lässt sich dann wirklich viel Energie einsparen.



Bilder: Steico - Gettyimages

Spart CO₂ – speichert CO₂: Das bringt die Vorteile der hohen baubiologischen Qualität von STEICOinternal auf den Punkt. Diese Innendämmung aus Holzfasern spart CO₂ in der Herstellung und speichert große Mengen CO₂. Sie wird aus Nadelholz umweltverträglich hergestellt. Die Montage ist günstig, Handwerker arbeiten wetterunabhängig und ohne Gerüstaufbau.



Wer erstellt den Sanierungsplan?"

DEIN FÖRDER MITTLER



FÜR DIE ENERGETISCHE SANIERUNG

Bei uns mehr erfahren!



Der Staat zahlt mit

- Fürs Dämmen der Außenwand von innen 15 % BEG-Investitionszuschuss, mit Sanierungsfahrplan 20 %
- Bei U-Wert der Außenwand von 0,45 Steuernachlass von 20 %
- BEG für Innendämmung als Einzelmaßnahme ab U-Wert von 0,65



FENSTER, TÜREN UND TORE

Bei Fenstern und Türen ist Tauschen ein Geschäft! Veraltete Modelle verursachen hohe Heizkosten und belasten das Klima. Neue Materialien und Technologien schaffen Abhilfe. Und weil Sanieren gefördert wird, lohnt sich das doppelt.

Neben Dämmfunktion und Einbruchschutz kommt die Optik nicht zu kurz: Fenster, Türen und Tore in durchgängigem Design oder flächenbündige Verglasung als Highlight. Neue Fensterkombinationen von Holz oder Kunststoff mit Aluminium bieten individuelle Variationen für innen und außen.

**DEIN
FÖRDER
MITTLER**



FÜR DIE ENERGETISCHE SANIERUNG

UNSER DIENSTLEISTUNGSANGEBOT

- ✓ Qualifizierte Fachberatung
 - ✓ Aufmaß vor Ort
 - ✓ Fachgerechte Montage
 - ✓ Ausbau und umweltgerechte Entsorgung
- Unsere Fachberater informieren Sie gerne.**



BUILDING SUCCESS



ENERGIEEFFIZIENTE KELLERFENSTER

Die Anforderungen an Energieeffizienz im Baubereich werden immer höher. Gleichzeitig steigen die Energiepreise kontinuierlich.

Mit MEA beginnt das energieeffiziente Modernisieren bereits dort, wo auch jeder Hausbau beginnt: im Keller. Innovative Kellerfensterlösungen leisten einen Beitrag, wenn es darum geht, den Energieverlust effektiv zu reduzieren und den Energieverbrauch zu optimieren.

Neben einer herausragenden Funktionalität bieten die Produkte von MEA auch hervorragende Eigenschaften in der Wärmedämmung. Moderne, wärmedämmende Dreh-Kipp-Kellerfenster sparen Heizkosten, lassen mehr Tageslicht in die Räume und schaffen so eine Wohlfühlatmosphäre.

MEALUXIT PREMIUM Zargenfenster

- Bei vorhandener MEA Zarge schneller Austausch möglich
- $U_g=0,6 \text{ W}/(\text{m}^2\text{K})$, $U_w=0,85 \text{ W}/(\text{m}^2\text{K})$
- 3-fach-Wärmeschutzverglasung, 7-Kammer-Profil
- Schallschutzklasse 3

MEALON PREMIUM Leibungsfenster

- Individuelle Anfertigung in Größe und Ausführung möglich
- $U_g=0,7 \text{ W}/(\text{m}^2\text{K})$, $U_w=1,0 \text{ W}/(\text{m}^2\text{K})$
- 3-fach-Wärmeschutzverglasung, 7-Kammer-Profil
- Schallschutzklasse 3



Bilder: MEA - Gettyimages - AdobeStock

Bringt das wirklich etwas?"

**DEIN
FÖRDER
MITTLER**



FÜR DIE ENERGETISCHE SANIERUNG

Bei uns mehr erfahren!



BUILDING SUCCESS

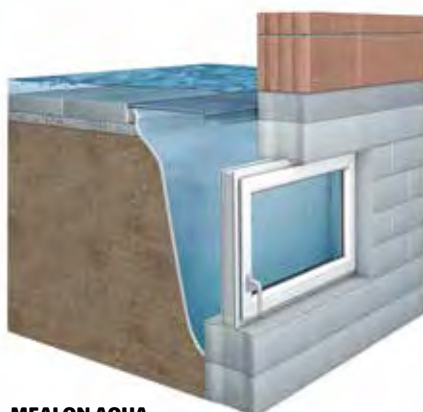


WASSERDICHTER KELLERFENSTER

Wasserschäden können erheblich hohe Sanierungskosten verursachen. MEA Kellerfenster bieten effektiven Schutz vor den Folgen von Starkregen und Hochwasser. Ganz gleich, ob Du einen herkömmlichen Kellerfenstertyp verbaut hast oder eine individuelle Kelleröffnung vorhanden ist, MEA bietet Dir eine passende Lösung, z. B. MEALUXIT AQUA gibt es für alle MEA Zargen ab 1979 und MEALON AQUA eignet sich für Kelleröffnungen jeglicher Art und Größe, auch ohne verbaute Zarge.



MEALUXIT AQUA



MEALON AQUA



Die Gefahren von Starkregen und Hochwasser nehmen weiter zu. Schnell laufen die Lichtschächte voll und dann muss auf das Kellerfenster Verlass sein.

Die wasserdichten Kellerfenster von MEA stellen die perfekte Lösung dar. Die Fenster wurden unter Dauerbelastung getestet und auf Hochwasserbeständigkeit geprüft. Auch in Sachen Wärmedämmung und Energieeffizienz erfüllen sie die besten Voraussetzungen. Neben Systemen für Neubauten gibt es Lösungen zur nachträglichen Abdichtung.



Bilder: MEA - Gettyimages

Wird das auch gefördert?*

DEIN FÖRDERMITTLER



FÜR DIE ENERGETISCHE SANIERUNG

Bei uns mehr erfahren!

VERBRAUCH SENKEN, RESSOURCEN SCHONEN

Haustüren von Hörmann tragen mit sehr guter Wärmedämmung zur Energieeffizienz von Gebäuden bei. Das reduziert Energieverluste, senkt Kosten und gesetzliche Vorgaben können eingehalten werden.

Die aus hochwertigem Aluminium bzw. Stahl gefertigten Türen verfügen über ein thermisch getrenntes Türblatt und bieten im Vergleich zu Haustüren aus Kunststoff oder Holz eine bis zu 49 % bessere Wärmedämmung.



Bilder: Hörmann · Gettyimages



Haustüren vom Typ ThermoCarbon zählen zur Premiumklasse unter den Aluminium-Haustüren. Mit einem Ud-Wert von bis zu $0,47 \text{ W}/(\text{m}^2\text{K})$ sind sie Spitzenreiter in puncto Wärmedämmung und damit auch für Passivhäuser zertifiziert. Mit serienmäßiger RC3- und optionaler RC4-Sicherheitsausstattung erfüllen sie höchste Anforderungen in Sachen Einbruchschutz.



Das Türblatt ist 100 mm dick und mit einem Carbon-Glasfaser-Hybridwerkstoff verstärkt. Dies ermöglicht eine besonders große Motivauswahl und exklusive Designs wie z. B. eingelassene Griffe für eine flächenbündige Türansicht.



Werden Haustüren bezuschusst?"

DEIN FÖRDER MITTLER



FÜR DIE ENERGETISCHE SANIERUNG

Bei uns mehr erfahren!

SMARTE GARAGENTORE



Auch Garagentore von Hörmann tragen mit sehr guter Wärmedämmung, stromsparender Technik, hoher Geschwindigkeit und intelligenten Smart-Home-Systemen zur Energieeffizienz von Gebäuden bei. Dadurch werden Ressourcen geschont und Energiekosten gesenkt. Hörmann bietet verschiedenste Torlösungen an. Die Antriebe der Tore zeichnen sich durch einen geringen Strombedarf aus. Doppelte Lippen- und Bodendichtungen reduzieren Energieverluste.



Für höhere Ansprüche, vor allem, wenn Garagen direkt ans Haus anschließen, bietet der Hersteller das Energiespartor LPU 67 Thermo an. Dieses erreicht mit thermisch getrennten, 67 mm starken Lamellen eine besonders gute Wärmedämmung mit einem U-Wert von bis zu $0,33 \text{ W}/(\text{m}^2\text{K})$. Zusätzlich kann ein sogenannter Thermo-Frame eingesetzt werden, der die Wärmedämmung um bis zu weitere 15 % verbessert.



Die doppelwandigen Torlamellen der Garagen-Sektionaltore sind mit PU-Schaum gefüllt und sorgen für eine hohe Dämmung, z. B. beim LPU 42 mit 42 mm starken Lamellen.



Bilder: Hörmann · Gettyimages

Was ist ein U-Wert?"

DEIN FÖRDERMITTLER



FÜR DIE ENERGETISCHE SANIERUNG

Bei uns mehr erfahren!



ENERGIESPARFENSTER FÜR WÄRMESCHUTZ

Keine Kompromisse beim Energiesparen:

Mit der leistungsstarken Kombination aus Profilsystem und Verglasung ist das WIRUS® Energiesparfenster ECOcomplete vor allem in Sachen Wärmedämmung eine Klasse für sich. ECOcomplete bietet einen **Uw-Wert von 0,69 W/m²K** gemäß EN 14351-1:2006+A2:2016 für ein einflügeliges Element mit Basismaß 1230 x 1480 mm und die Kälte bleibt draußen.

Auch bei frostigen Außentemperaturen bleibt die Oberfläche des 3-fach-Hochwärmeschutzglases auf der Raumseite angenehm warm und kühlt die Wohnung nicht aus. Selbst bei großen Fensterflächen sparst Du Heizkosten, verbesserst die Energiebilanz und erzielst ein gutes Wohnklima.

Neben der Verglasung inkl. speziellem Randverbund sorgen ein hochwärmedämmendes 6-Kammer-Kunststoffprofil-system sowie Blendrahmen und Flügel mit thermisch getrenntem Stahl für die extreme Wärmeleistung. Drei Dichtungsebenen mit Mitteldichtung bieten zusätzlichen Schallschutz.



Bilder: Wirus - Fotolia

**Lohnt sich die
Investition?"**

KLASSE A
Profilsysteme

by WIRUS® Fenster



**DEIN
FÖRDER
MITTLER**



FÜR DIE ENERGETISCHE SANIERUNG

Bei uns mehr erfahren!



KOMFORT & DESIGN ZIEHEN MIT EIN

Mit jeder Entscheidung im Prozess der Bauplanung oder Sanierung wird ein Statement gesetzt: Wer bin ich? Was ist mir wichtig? Und wie sollen mich andere sehen?

Ein Haus und dessen Architektur spiegeln die Persönlichkeit der Bewohner wider und haben großen Einfluss auf die Wahl der Haustür. Nicht zuletzt spielen praktische Erwägungen wie z. B. Dämmwert und Sicherheit eine Rolle.



Bilder: Wirus - AdobeStock

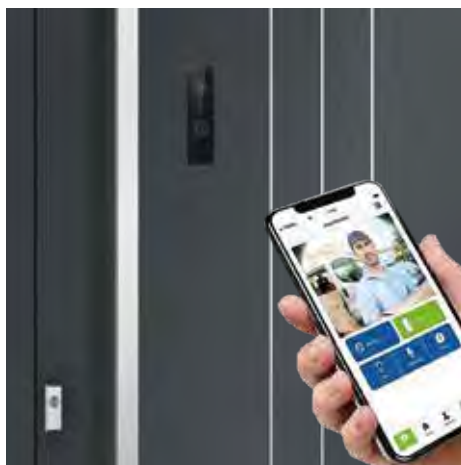
Der neue WIRUS® Haustürenkatalog macht Dir diese wichtige Entscheidung leichter. Alle Modelle werden in den gängigen Architekturwelten – moderne sowie traditionelle – gezeigt. Das gibt Dir mehr Sicherheit für Deine ganz persönliche, richtige Wahl. Dazu findest Du Zubehör nach Wunsch: vom Stangengriff bis zum komplexen Türkommunikationssystem.



Bekomme ich Fördergelder?"



Bei uns mehr erfahren!



Ultimativer Komfort

Das Türkommunikationssystem Miles für Haustüren mit Motorschloss ermöglicht Dir jederzeit, mit Besuchern in Kontakt zu treten. Sehen, sprechen, öffnen u. v. m. – egal, wo Du bist, einfach und bequem über Smartphone oder Tablet. In dem dezenten Türmodul steckt ein Smart-Home-Server, mit dem auch Benutzer und Zutrittsberechtigungen verwaltet werden können.

FLACHDACH UND PHOTOVOLTAIK

Die Sonne kostet nichts. Nutzen wir ihre Wärme mit Anlagen, die uns von den zentralen Energieversorgungsnetzen zunehmend unabhängig machen. Dafür brauchen wir Module und Profile, die sicher sind und fachgerecht installiert werden.

Flachdächer nutzen die gesamte Dachfläche für die Energieerzeugung. Die Kombination von PV-Anlage und Gründach fördert außerdem Flora und Fauna und wirkt gegen das Aufheizen des Dachs. Verstärktes Dämmmaterial trägt die linien- und punktförmigen Tragelasten sicher ab.

**DEIN
FÖRDER
MITTLER**



FÜR DIE ENERGETISCHE SANIERUNG

EXPERTISE STATT EXPERIMENTE

Die Energiewende braucht eine effiziente Nutzung erneuerbarer Energien. Dabei spielen Solaranlagen eine zentrale Rolle. Damit sie langfristig optimal funktionieren, müssen sie mit sicheren Produkten fachgerecht installiert werden.

BRAAS bietet mit der Modulstütze eine fachregelkonforme Lösung zur zuverlässigen Montage von Photovoltaikmodulen und Solarthermiekollektoren.



Bilder: BRAAS - Gettyimages

Durch unsachgemäße Installation der Solarsysteme können hohe Schäden am Dach entstehen. Die BRAAS Modulstütze fixiert die Systeme sicher und vermeidet Bruch und Undichtigkeit. Sie gewährleistet die Lastübertragung in die Unterkonstruktion und bietet im Windkanal getestete Regen- und Windsogsicherheit. Die langlebigen, witterungsbeständigen Aluminiumstützen sind pulverbeschichtet und in Form und Farbe auf die Dacheindeckung abgestimmt. Sie machen die Bearbeitung wie händisches Ausflexen überflüssig.



**Macht PV für
uns Sinn?"**

**DEIN
FÖRDER
MITTLER**

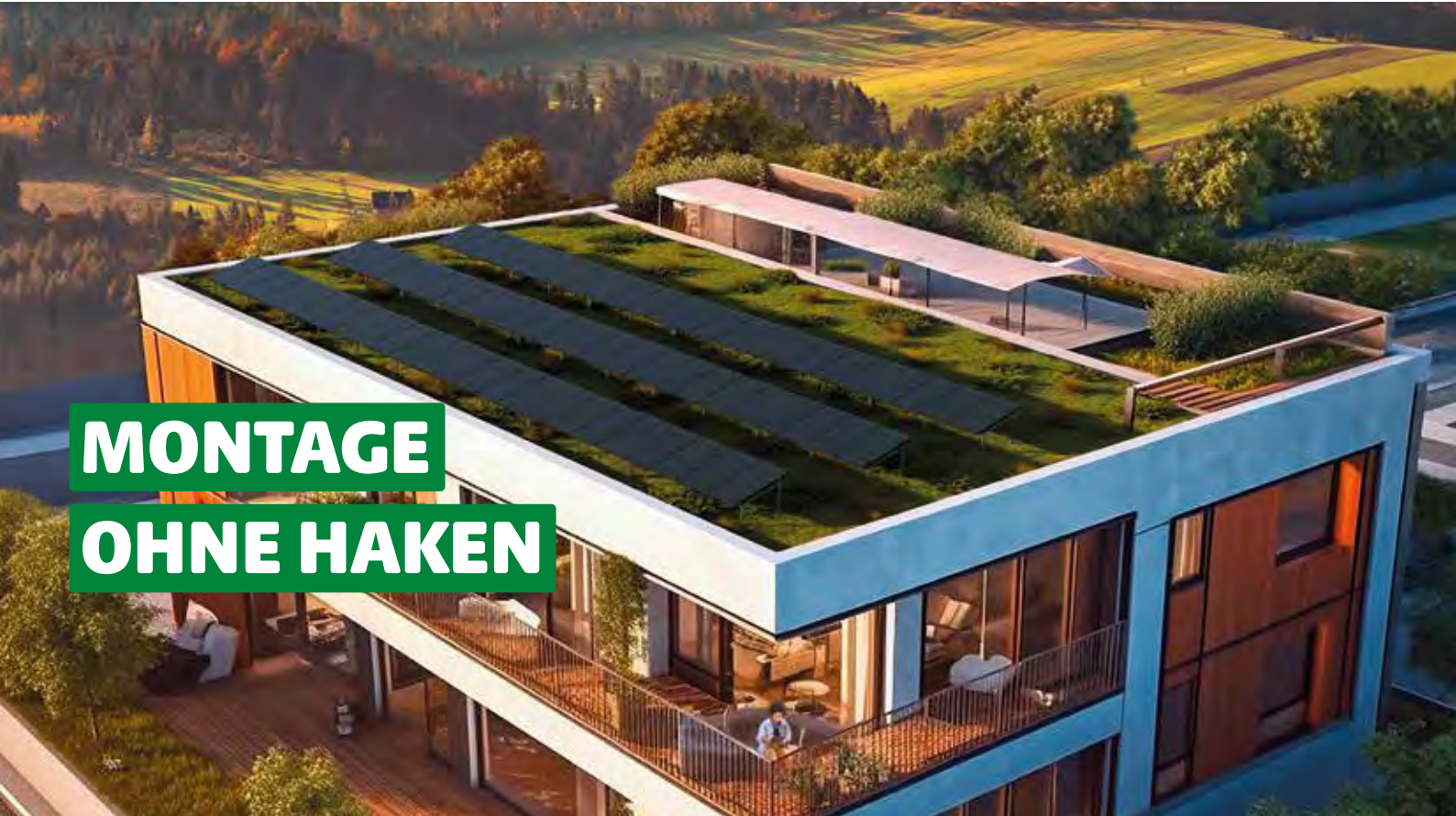


FÜR DIE ENERGETISCHE SANIERUNG

Bei uns mehr erfahren!



Die zertifizierte Modulstütze besteht aus einer Grundpfanne aus Aluminium-Druckguss mit integriertem Bügel zur Befestigung des PV-Schienensystems. Passend zu den Dachpfannen fügt sie sich optisch harmonisch in die Dachdeckung ein.



MONTAGE OHNE HAKEN

Die Sonne wird auf dem Dach problemlos und kostenfrei energetisch genutzt. Eine Photovoltaik-Anlage ist Gebäudeabschluss und Sonnenkraftwerk zugleich. Mit dem Solarsystem PV easywave kann bei Flachdächern die gesamte Dachfläche für die Energieerzeugung genutzt werden. Eine mit einer PV-Anlage kombinierte Dachbegrünung hat sogar noch mehr Vorteile: Neben der Förderung von Flora und Fauna reduziert sie das Aufheizen des Dachs.



Herkömmliche PV-Flachdachsysteme haben wegen der Aufständigung und Sicherung gegen Windsog einen höheren Montageaufwand. PV easywave hingegen ist mit nur 11 kg pro m² sehr leicht und besteht aus nur wenigen Komponenten. Die Montage erfolgt ohne Haken und Ösen, ohne Klemmen und Bohren – durch einfache Aufstellung ohne Durchdringung der Oberlage.



Das Besondere an PV easywave ist der breite obere Luftspalt: Die schnelle Überströmung führt bei starkem Wind zu einem definierten Unterdruck im Inneren des Systems, der zu hervorragenden Ergebnissen auch in den Randbereichen führt.

Weitere Pluspunkte:

- Keine zusätzliche Ballastierung erforderlich
- Gute Hinterlüftung durch großzügige Ein-/Auslassöffnungen
- Steigende Effizienz kristalliner Module bei niedrigen Temperaturen



Bilder: Vedag · Gettyimages

VEDAG

**Eignet sich
unser Haus
dafür?"**

**DEIN
FÖRDER
MITTLER**



FÜR DIE ENERGETISCHE SANIERUNG

Bei uns mehr erfahren!

AUFSTOCKEN UND MODERNISIEREN

Bezahlbarer Wohnraum ist in nahezu allen Städten knapp. Aufstockungen und Erweiterungen in Holzbauweise sind kostengünstige und schnell umsetzbare Lösungen zur Schaffung von erschwinglichem Wohnraum. Mit den Produkten von James Hardie gelingt der Umbau auch nachhaltig: fermacell® Gipsfaserplatten für Wand und Decke, fermacell™ Bodensysteme und Hardie® Fassadenlösungen sind Produkte für dauerhaft schöne Häuser.



fermacell® Gipsfaserplatte
universell einsetzbar an Wand,
Schräge und Decke, baubiologisch geprüft



fermacell® Estrichelement
mit Holzfaserdämmung, für effektiv verringerten
Luft- und Trittschall, baubiologisch geprüft



**fermacell® Therm25™
Fußbodenheizungselement**
zur Flächenauslegung, mit Fräsungen für die
Längsverlegung mit Umlenk-Nuten

Gipsfaserplatten unterstützen zukunftsorientiertes, nachhaltiges Bauen. Sie bestehen zu 100 % aus natürlichen Materialien und enthalten keine Schadstoffe. Dies ist baubiologisch verifiziert. Sie fungieren als CO₂-Speicher, was das Institut Bauen und Umwelt e.V. (IBU) bestätigt. Sie regulieren die Luftfeuchtigkeit und sorgen für ein gesundes Raumklima.



Die Trockenestrich-Lösungen von fermacell® zeichnen sich durch Stabilität sowie hervorragenden Schall- und Wärmeschutz aus. fermacell® Estrichelemente sind schnell zu montieren und können umgehend mit einer Auswahl von Oberflächen belegt werden. Mit fermacell® Therm25™ Elementen kann in kurzer Zeit eine Fußbodenheizung installiert werden. Innerhalb von 24 Stunden ist das System belegreif und 100 % trocken. So ist schnell für angenehme Wohnlichkeit gesorgt.

Flachdach und Photovoltaik



 **JamesHardie™**

fermacell®

Seit Jahrzehnten haben sich fermacell® Gipsfaserplatten aufgrund ihrer herausragenden Eigenschaften in Bezug auf Festigkeit, Brandschutz und Vielseitigkeit bewährt.

Bei Aufstockungen und Modernisierungen müssen aktuelle Regelungen und Vorschriften zur Statik, zum Brand- und Schallschutz eingehalten werden. fermacell® Gipsfaserplatten erfüllen diese Anforderungen: Sie brennen nicht, sie sind aufgrund ihrer hohen Dichte äußerst robust und statisch belastbar und sie bieten bereits einlagig hervorragenden Schallschutz. Man kann sie universell an Wand, Schräge und Decke einsetzen.



Hardie® Plank ist in 21 zeitgemäßen Farben erhältlich und schnell montiert, Hardie® VL Plank dank Nut-und-Feder-System noch schneller. So entsteht eine langlebige Fassade mit minimalen Pflegeanforderungen.



Bilder: James Hardie Europe - AdobeStock - Gettyimages

Wie teuer wird das Projekt?"

DEIN FÖRDER MITTLER 

FÜR DIE ENERGETISCHE SANIERUNG

Bei uns mehr erfahren!

DACHGESCHOSS- AUSBAU UND HEIZUNG

Wenn schon sanieren, dann auch gleich Raumreserven unterm Dach nutzen und Förderung einstreichen. Dafür gibt es innovative und nachhaltige Werkstoffe wie OSB für robuste Unterkonstruktionen oder Ceramin als Boden- und Wandbelag.

Wärme ins Dach bringen
Fußbodenheizungen mit dünn-schichtigem Aufbau, die sogar PV-Strom direkt nutzen können. Alternativ haben sich für Decke und Wand Flächentemperiersysteme plus wärmeleitfähige Gipsplatten bewährt. Highlight ist das Fenster, das selbst Wärme abgibt.

**DEIN
FÖRDER
MITTLER**



FÜR DIE ENERGETISCHE SANIERUNG

BODENSANIERUNG – AUS KALT MACH WARM

Fußbodenheizungen sind beliebt wegen der angenehmen Wärme und Energieeffizienz. Bei Sanierungsmaßnahmen in Altbauten, wo die Aufbauhöhe begrenzt ist, stellt der Einbau oft eine Herausforderung dar.

Nachträglich eingebaute Fußbodenheizungen bei der Sanierung von Wohnräumen oder beim Ausbau des Dachgeschosses schaffen Behaglichkeit und sparen Energie und Kosten durch niedrige Vorlauftemperaturen.



Bilder: PCI - Gettyimages

Auch wenn nur geringe Aufbauhöhen möglich sind, ist der nachträgliche Einbau einer Fußbodenheizung immer interessant. Der Einsatz von aufeinander abgestimmten PCI-Produkten gestaltet den Einbau mühelos und erfordert keine großen Umbaumaßnahmen mit langen Trockenzeiten. Die Systemlösungen umfassen Haftgrundierung, Ausgleichsmasse, Bodenkleber für keramische Beläge sowie Fugenmörtel und Silikon zum elastischen Verfugen.

PCI-Systemlösungen

- Für Dünnschicht-Warmwasser-Heizsysteme
- Für elektrische Fußbodenheizungen
- Für nachträglich eingefräste Estriche und darin eingebaute Heizschläuche

Gibt es Geld vom Staat dazu?"

DEIN FÖRDER MITTLER

FÜR DIE ENERGETISCHE SANIERUNG

Bei uns mehr erfahren!



Für warmwasserführende, elektrische oder nachträglich in den bestehenden Estrich eingefräste Fußbodenheizungen: PCI-Produkte gewährleisten den passenden Aufbau für eine Vielzahl von Heizsystemen führender Hersteller.



NACHHALTIG ZU MEHR HEIZKOMFORT

Eine energiesparende Fußbodenheizung in Kombination mit einer Wärmepumpe kann nachhaltig und unabhängig von fossilen Energiequellen heizen.

Schlüter-Systems bringt dabei ein neues Maß an Anwenderfreundlichkeit in die Verlegung: Selbsthaftende Estrichnoppenplatten ermöglichen eine unkomplizierte, schnelle und äußerst saubere Installation auf vielfältigen Untergründen.



Der Einbau von BEKOTEC-THERM erfordert im Vergleich zu herkömmlichen Fußbodenheizungen erheblich weniger Material. Das spart Ressourcen und führt zu deutlich geringerer Aufbauhöhe. Dadurch eignet sie sich besonders für Renovierungen und Sanierungen, denn oft ist die Raumhöhe limitiert oder die statische Belastbarkeit von Deckenkonstruktionen eingeschränkt und andere Systeme scheiden von vornherein aus.



Bilder: Schlüter-Systems · Gettyimages



Mehr Pluspunkte

- Flächenheizung kommt verglichen mit konventionellen Systemen mit deutlich niedrigeren Vorlauftemperaturen aus
- System reagiert schnell und macht sparsame Nachtabsenkung möglich – besonders bei Keramik- oder Natursteinböden
- Fußbodenheizung wird weitgehend unabhängig von fossilen Brennstoffen betrieben

Für unseren Dachausbau sinnvoll?"

DEIN FÖRDERMITTLER



FÜR DIE ENERGETISCHE SANIERUNG

Bei uns mehr erfahren!

NACHHALTIG UND VIELSEITIG

OSB ist ein hochwertiges Produkt für den Wohnungs- und Gewerbebau, das die Umwelt und unsere Rohstoffe achtet.

Von Vorteil ist das niedrige Gewicht, das den schnellen Ausbau und Aufbau auf bestehende Objekte erlaubt. OSB-Platten eignen sich auch für den Dachumbau: Sie werden auf dem vorhandenen Dachstuhl verlegt und bilden den Untergrund für die Wärmedämmschicht.

OSB ist der ideale Werkstoff im Holzbau. Er wird aus Spanstreifenholz hergestellt, das mit Kunstharz beleimt und unter hohem Druck und hoher Temperatur verpresst wird. Die langen Spanstreifen sind kreuzweise in Lagen angeordnet und geben der Platte ihre Festigkeit und hohe Formstabilität. OSB ist vielseitig einsetzbar, wird mit traditionellen Werkzeugen bearbeitet und mit konventionellen Mitteln wie Schrauben, Nägeln und Klammern fixiert.



Die Vorteile

- Nut- und Feder-system
- Hoch belastbar
- Beschicht- und lackierfähig
- Wiederverwertbar
- Recyclingfähig und nachhaltig

kronospan



Bilder: Kronospan · Gettyimages

Kommt Aufstockung infrage?"

DEIN FÖRDER MITTLER



FÜR DIE ENERGETISCHE SANIERUNG

Bei uns mehr erfahren!



Eine Möglichkeit zum Sparen von Heizenergie ist der Austausch alter Fenster. Je nach Budget und Förderfähigkeit wählt man den Komplett-Austausch oder eine Teillösung.

Bei guten Wärmedämmwerten spart man nicht nur Heizenergie: Ist der Uw-Wert $1,0 \text{ W/m}^2\text{K}$ oder niedriger, gibt es eine staatliche Förderung von bis zu 20 Prozent.



LÖSUNGEN FÜR DACHFENSTERTAUSCH

Beim Komplett-Austausch werden auch alle Dämm- und Anschlussprodukte erneuert. Das minimiert Wärmebrücken, verbessert die Dichtigkeit und spart Heizkosten. Eine gleichzeitige Erweiterung der Fensterlösung bringt mehr Tageslicht und ein Plus an Wohnqualität. Dabei verlängert sich die Einbaudauer nur unwesentlich.



Bilder: VELUX Deutschland, Österreich, Schweiz - Gettyimages



Als Teillösung wird nur das Fensterelement erneuert. Fenstergröße und Innenfutter bleiben erhalten, sodass keine Fliesen oder Holzvertäfelungen erneuert werden müssen. Dabei verbessert sich die Wärmedämmung weniger als bei der Komplettlösung. Bei allen Lösungen gilt: noch vor der Heizperiode tauschen!

Lohnt sich ein Tausch?"

DEIN FÖRDERMITTLER



FÜR DIE ENERGETISCHE SANIERUNG

Bei uns mehr erfahren!

SICHER NACH OBEN

Neben Sicherheit sind leichter Einbau und gute Wärmedämmung die wichtigsten Anforderungen an eine moderne Bodentreppe.

Mit der platzsparenden Bodentreppe ISOPLUS von WUNDERWERK est. 1964 kommt man sicher auf den Dachboden. Auch ihre Optik überzeugt: Der dezente Lukendeckel in einem Weißton ähnlich RAL 9016 integriert sich perfekt in nahezu alle Wohnräume.



Bilder: WUNDERWERK est. 1964 · Gettyimages

Die innenliegende Dämmung und umlaufende, integrierte Dichtungen um den Lukenkasten bieten hervorragende Isolation. Dadurch wird ein U-Wert von $0,77 \text{ W/m}^2\text{K}$ erreicht, was die Treppe sowohl für den Neubau als auch für die Sanierung qualifiziert.



Lukenkasten

Fichte massiv,
14 cm hoch,
18 mm stark

Lichte Raumhöhe

bis 285 cm

Geprüfte Belastbarkeit

150 kg

Leiter dreiteilig

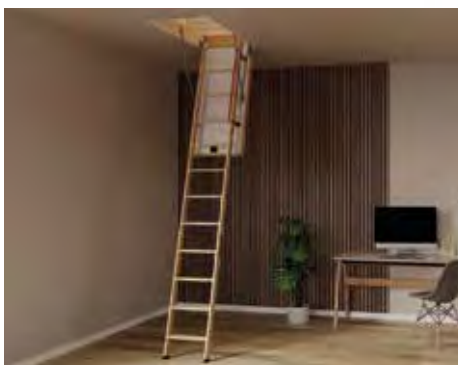
Fichte massiv,
komplett montiert,
Stufenoberseite
geriffelt,
Stufentiefe 8,3 cm

Weißer Lukendeckel

in Sandwichbauweise
mit innenliegender
Wärmedämmung,
64 mm stark,
am Lukenkasten mit
verdeckten Scharnieren
befestigt

Lieferumfang:

Kunststoffschnäpper,
Handlauf aus Stahl,
Fußkappen, Bedienstab



Ist unser Dach nutzbar?"

DEIN
FÖRDER
MITTLER



FÜR DIE ENERGETISCHE SANIERUNG

Bei uns mehr erfahren!

12 STANDORTE IN DER METROPOLREGION HAMBURG

Mit zwölf Standorten in und um Hamburg bietet die bauwelt unschlagbare Vorteile für gewerbliche und private Kunden im Baubereich: beste Produkt-Qualität, umfassende Beratung sowie schnelle und zuverlässige Lieferung.



Tel. 040 - 769 68 0

www.bauwelt.eu |  

BAUSTOFFE FÜR GENERATIONEN.

 **bauwelt**
DELMES • HEITMANN