



# PHOTOVOLTAIK

Premium-Komplettsysteme  
für das Dachhandwerk

Handel, Beratung  
und Service







## **Liebe Kolleginnen und Kollegen des Dachhandwerks,**

die Nachfrage nach Photovoltaik steigt und steigt. War der Klimawandel noch nicht Grund genug, so tut die Energiekrise nun ihr Übriges. Und auch wenn eine bundeseinheitliche PV-Pflicht auf Neubauten immer noch auf sich warten lässt, hat die Politik reagiert und fördert Photovoltaikanlagen mit dem Aussetzen der Mehrwertsteuer ab 2023.

Immer mehr Dachdecker- und Zimmereiunternehmen passen ihr Leistungsportfolio dieser gestiegenen Nachfrage an. Auf Sie kommt also einiges zu. Themen wie Warenverfügbarkeit, Kompatibilität von PV-Produkten oder Integration von Speichersystemen werden in ihrer Kundenberatung beim Verkauf von PV-Produkten für das Dach zukünftig eine große Rolle spielen.

Die Delmes Heitmann GmbH & Co. KG bietet Ihnen eine hohe Warenverfügbarkeit von Premium-Komplett-Systemen, die optimal aufeinander abgestimmt sind. Außerdem profitieren Sie von unserer kompetenten Beratung und einem umfassenden Service rund um unsere Photovoltaikprodukte. Denn wir liefern Ihnen das Know-how gleich mit – durch Schulungen und Infomaterialien für Sie und Ihre Mitarbeiter.

Ob für Privathaushalte oder Ihre Gewerbekunden, wenn es um Photovoltaik geht, sind Sie bei uns richtig. Wir freuen uns auf Sie!

Ihr Alexander Delmes  
Geschäftsführer

# PHOTOVOLTAIK-LÖSUNGEN VON BENEKE IN PREMIUM-QUALITÄT

Produkt-Wirrwarr, Lieferprobleme, fehlende Expertise? Wenn es um Photovoltaik und Co. geht, hat es das Handwerk nicht leicht. Dabei wird die Nachfrage immer größer.

**Die Lösung: Photovoltaik-Komplettsysteme von Beneke Energiesysteme.**

Die Beneke Energiesysteme GmbH beliefert den Handel mit hochwertigen und aufeinander abgestimmten Produkten rund um zukunftsfähige Energiekonzepte. Neben Solarmodulen, Speicherme-

dien und sämtlichem Zubehör, vertreibt sie clever konzipierte Systeme für dachintegrierte PV-Anlagen sowie Aufdach- und Flachdach-Montagesysteme für Privat- und Gewerbeimmobilien. Und: Sie bietet Ihnen das entsprechende Know-how durch Schulungen, Beratung und Informationsmaterialien.



## PRODUKTKONFIGURATOR

Mit ein paar Klicks: Unsere Online-Plattform erstellt für Sie detaillierte Angebote inkl. Materiallisten für Ihre Kunden.



## MARKETINGMATERIAL

Für Ihre Kunden: Wir erstellen Verkaufsbroschüren und Infomaterial mit Ihrem Branding für Privat- und Gewerbekunden.



## WARENVERFÜGBARKEIT

Aufeinander abgestimmte PV-Systeme: Wir bieten eine hohe Warenverfügbarkeit.



## SCHULUNGEN

Expertise inklusive: Wir liefern das Know-how gleich mit und schulen Sie und Ihre Mitarbeiter.



## ALLES AUS EINER HAND

Energiekonzepte, PV-Produkte, Zubehör: Mit uns haben Sie einen Ansprechpartner für alles.

Weitere Infos →







PREMIUM

## DACHINTEGRIERTES MONTAGESYSTEM

Die dachintegrierte Montage von Solarmodulen ist eine besonders elegante Variante. Die PV-Anlage wird hierbei ins Dach integriert und ersetzt teilweise oder komplett die Dacheindeckung. Dadurch liegen die Befestigungselemente, Anschlüsse und Kabel unter den Solarmodulen und sind vor Witterungseinflüssen geschützt. Eine gute Hinterlüftung der PV-Anlage sorgt für einen optimalen Wirkungsgrad.

Das dachintegrierte System hat uns vor allem dadurch überzeugt, dass es sowohl robust und sicher als auch einfach und schnell zu installieren ist. Das seit Jahren in Europa bewährte System vereint die Widerstandsfähigkeit und Dichtigkeit, die eine

Dacheindeckung braucht, mit einer optimalen Belüftung für eine hohe Anlagenleistung.

Es ist mit unseren PV-Modulen sowie Dachfenstern kompatibel.

### DAS SIND IHRE VORTEILE

- » ästhetische Integration
- » schnelle und einfache Installation
- » leicht, langlebig und absolut regendicht
- » für Schrägdächer mit 12° bis 60° Dachneigung
- » optimierte Belüftung zur Maximierung der PV-Anlagenleistung
- » CO<sub>2</sub>-Einsparung durch Entfall von Ziegel- und Betondachsteinen

Weitere Infos zum Produkt →





PREMIUM

## AUFDACH- MONTAGESYSTEM

Bereits bestehende Dächer lassen sich besonders einfach durch eine Aufdach-Montage mit einer Photovoltaikanlage ausstatten, da das Schienensystem für die Solarmodule montiert werden kann, ohne die Dacheindeckung in Mitleidenschaft zu ziehen. Die Aufdach-Montage eignet sich in der Regel für jedes Ziegel- oder Betondach und jede Eindeckung.

Das Premium Aufdachmontagesystem ist ein universelles und extrem belastbares Befestigungssystem für unsere lagergeführten PV-Module. Das im Kreuzverbund montierte System bietet einige Vorteile gegenüber einem herkömmlichen Aufdachsystem. So kommen Einschränkungen, die sich aus der Dachkonstruktion ergeben, hierbei gar nicht erst

zum Tragen. Die Schnittstellen zur Dachunterkonstruktion werden auf ein Minimum reduziert, was die Robustheit und Langlebigkeit zusätzlich erhöht. Durch die speziell für dieses System entwickelten Befestigungselemente können Dachunebenheiten ausgeglichen werden und der größere Abstand zur Eindeckung sorgt für eine sehr gute Modulhinterlüftung.

### DAS SIND IHRE VORTEILE

- » besonders langlebig und belastungssicher
- » für alle gängigen Ziegel- und Betondächer
- » einfache Installation, Reinigung und Wartung
- » Hochkant- und Quermontage möglich
- » hochwertiges Design





PREMIUM

## FLACHDACH- MONTAGESYSTEM

Photovoltaikanlagen sieht man zwar häufiger auf Schrägdächern, eine Montage auf Flachdächern ist aber ebenso möglich. Und sie bietet einige Vorteile. Für die Flachdach-Montage werden die Solarmodule mithilfe von Metallgestellen aufgeständert, wodurch sie sich im optimalen Neigungswinkel von 10° ausrichten lassen.

Das Montagesystem zeichnet sich durch seine einzigartige Konstruktion aus, die sowohl extrem solide als auch leicht ist. Damit bringt es eine deutliche geringere Dachlast mit als vergleichbare Gestelle. Da die meisten Teile bereits vormontiert sind, gelingt der Aufbau besonders schnell. Durch das clevere Klicksystem lassen sich Optimierer und Mi-



Weitere Infos zum Produkt →



kro-Wechselrichter ganz einfach anbringen. Eine intelligente Kabelführung sorgt dafür, dass sich alle Kabel schnell und sicher verstauen lassen.

### DAS SIND IHRE VORTEILE

- » schnelle Installation durch vormontierte Teile
- » besonders stabile Konstruktion
- » eignet sich für alle Konfigurationen und gängigen PV-Module
- » integriertes Kabelmanagement und Klicksystem



Weitere Infos zum Produkt →



GEWERBE

## AUFDACH- MONTAGESYSTEM

Sonnenkraft vom eigenen Dach rechnet sich auch und gerade für Unternehmen. Denn zum einen bieten die oftmals sehr großen Dachflächen ideale Voraussetzungen für die Montage von PV-Modulen, zum anderen kann der produzierte Strom direkt genutzt werden. Keine externen Stromkosten, eine Amortisierung innerhalb von durchschnittlich zwei Jahren und ein sichtbares Zeichen, das dem Firmenimage zugutekommt: Solaranlagen auf Gewerbedachflächen sind in jedem Fall ein gutes Geschäft.

Bei der Wahl unserer Produkte für Gewerbeimmobilien setzen wir auf maximale Leistungsfähigkeit und Robustheit. Gleichzeitig sind unsere Systeme

schnell und problemlos zu montieren und auch in der Reinigung und Wartung pflegeleicht. Das Schienensystem für die Montage der Solarmodule wirkt in modernem Schwarz besonders edel. Für Dächer mit Well- und Trapezblechen enthält das Gewerbeaufdachsystem zusätzliche Befestigungsmaterialien.

### DAS SIND IHRE VORTEILE

- » mehr Leistung je Modul
- » robust und schnell zu installieren
- » einfach zu reinigen und zu warten
- » sichtbares und imagewirksames Zeichen für den Klimaschutz





PREMIUM

## SOLARCARPORT

Ein Meisterstück mit Mehrwert: Unser Solarcarport bietet durch seine clevere Konstruktion einen fast hundertprozentigen Schutz vor Regen und Schnee. Aus hochwertigem BSH mit zimmermannsmäßigen Holzverbindungen ist er ebenso robust wie optisch ansprechend. Und: Wir verbauen nur Holz, das mit dem PEFC-Siegel ausgezeichnet ist. Holz mit diesem Siegel stammt nachweislich aus einer nachhaltigen Waldbewirtschaftung.

Aber der Solarcarport kann noch mehr: Premium-PV-Module, die direkt auf die Dachbalken montiert werden, machen ihn zu einem kleinen Energiekraftwerk. Mit 12 oder 18 Modulen und versteckt integrierten Mikro-Wechselrichtern liefert der Carport

zuverlässig Strom für den Haushalt oder die eigene Stromtankstelle.

Wir liefern unseren Solarcarport als kompletten Bausatz ab Lager in verschiedenen Größen.

### DAS SIND IHRE VORTEILE

- » BSH, Sichtqualität, farblos natur
- » Holz aus nachhaltig bewirtschafteten Wäldern
- » zimmermannsmäßige Holzverbindungen
- » Trauflänge: 6,82 Meter
- » Dachlänge: 3,45 bzw. 5,17 Meter
- » inklusive Typenstatik
- » 12 bzw. 18 Premium-Full-Black-Module
- » optimiert für Enphase Mikro-Wechselrichter





*„Ohne kluge Energiekonzepte – und die, die sie umsetzen – kann die Energiewende nicht gelingen.“*

**Alexander Delmes**

Bauwelt Delmes Heitmann

# VORTEILE, DIE SIE SICH NICHT ENTGEHEN LASSEN SOLLTEN.

- + Aufeinander abgestimmte Photovoltaik-Systeme
- + Attraktives Zusatzgeschäft durch hohe Umsätze je Projekt
- + Hohe Warenverfügbarkeiten und zuverlässige Lieferungen
- + Große Nachfrage durch Endverbraucher









Weitere Infos zum Produkt →



## PHOTOVOLTAIK- MODULE

Das Kernstück jeder PV-Anlage sind die Solarmodule. Sie sorgen dafür, dass aus Sonnenenergie elektrischer Strom gewonnen werden kann. Wir setzen ausschließlich auf hochwertige Produkte, die sich an jeden Bedarf optimal anpassen lassen und besonders hohen Ansprüchen an Qualität, Sicherheit und Komfort gerecht werden.

Unsere Solarmodule stammen vom international führenden Hersteller von Photovoltaik-Produkten. Die monokristallinen Halbzellen-Module überzeugen durch ihre Langlebigkeit und eine hervorragende Produktgarantie. Bei einem guten Preis-Leistungsverhältnis bieten sie eine höhere Ausgangsleistung als vergleichbare Produkte und

kommen auch mit unterschiedlichen Temperaturen sehr gut zurecht.

Von edlen Full-Black-Modulen für eine ansprechende Optik bis zu besonders robusten Gewerbe-Produkten haben wir verschiedene Halbzellen-Module in unserem Produktkatalog.

### **DAS SIND IHRE VORTEILE**

- » höhere Ausgangsleistung
- » weniger Beschattungs- und Widerstandsverlust
- » perfekt abgestimmt auf unsere Montagesysteme

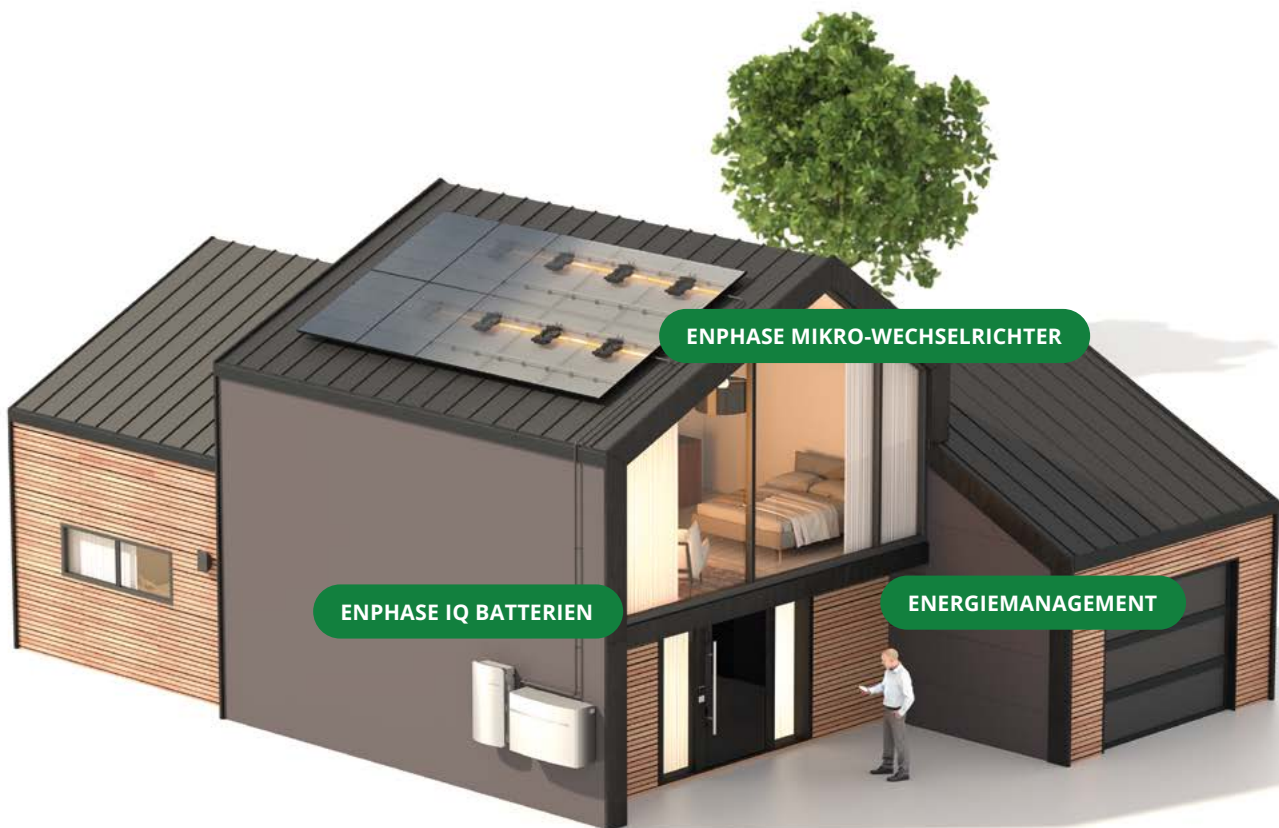


# DAS ENPHASE ENERGY SYSTEM

Strom erzeugen, nutzen, verwalten und verkaufen – zu jeder Zeit, bei jedem Wetter. Dafür steht das „Enphase Energy System“. Das Komplettpaket „Enphase Energy System“ besteht aus Mikro-Wechselrichtern, Batteriespeicher und Software.

Das intelligente Konzept ist auf maximale Effizienz und besten Komfort ausgelegt. Das Energiesystem ist für Monteure ebenso einfach zu installieren wie

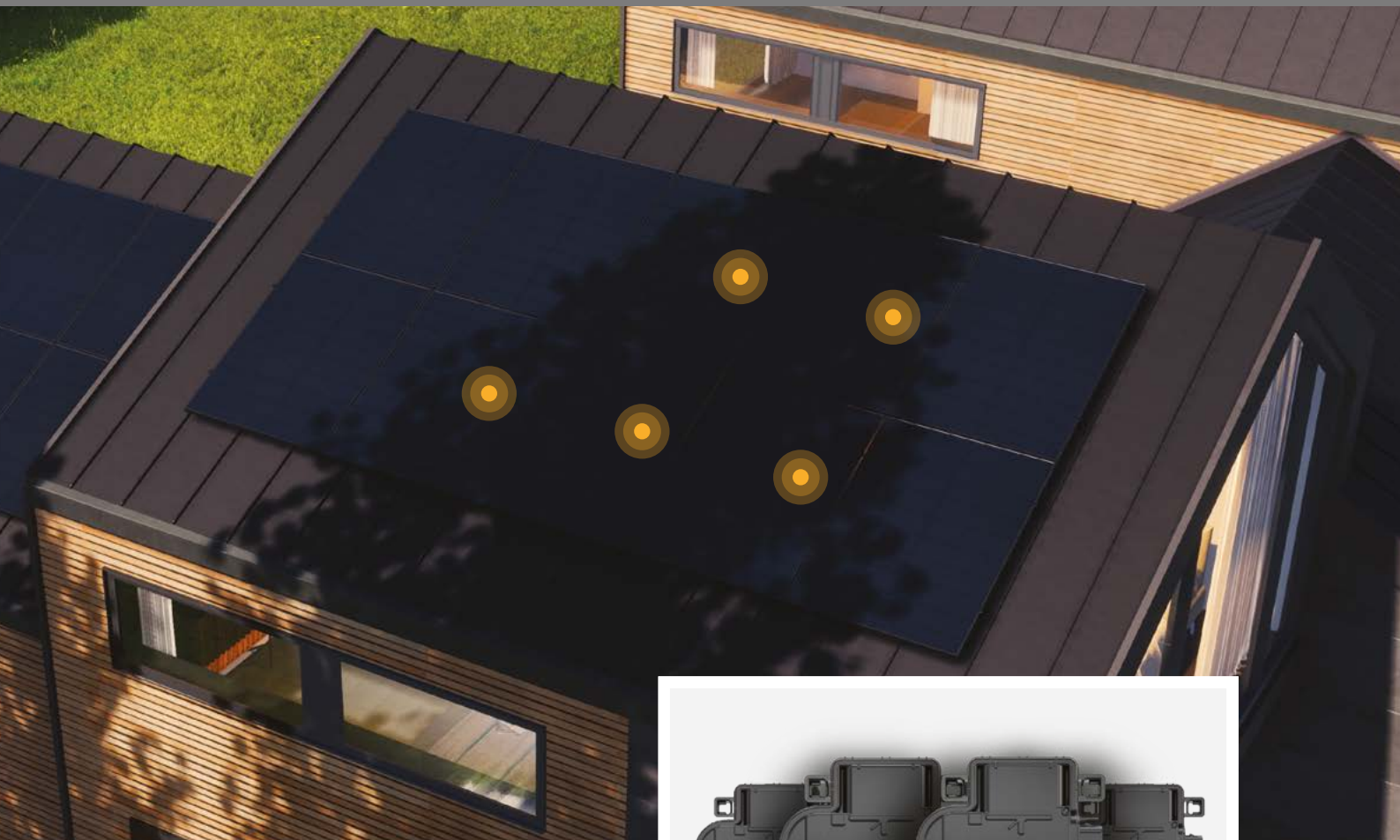
für den Verbraucher kinderleicht zu bedienen. Es sorgt dafür, dass jederzeit Strom fließt – auch dann, wenn sich das Wetter plötzlich verschlechtert. Die Stromerzeugung der Zukunft? Hiermit kann sie jetzt beginnen!



- + **Komplettpaket: Mikro-Wechselrichter, Batteriespeicher, Software**
- + **Konzept für maximale Leistung und einfachste Bedienung**

- + **Mikro-Wechselrichter für eine effiziente Stromerzeugung**
- + **intelligente EnergiEVERWALTUNG: Überwachung, Analyse und Fernwartung per App**





ENPHASE

# MIKRO-WECHSELRICHTER

Wechselrichter wandeln den produzierten Gleichstrom (DC) der Solarmodule in sicheren Wechselstrom (AC) um, damit er direkt genutzt oder ins Stromnetz eingespeist werden kann.

Enphase bietet Systeme, die mit einer Vielzahl an Mikro-Wechselrichtern in jedem System ausgestattet sind. Der unschlagbare Vorteil: Sie arbeiten unabhängig voneinander und stellen die Energiegewinnung damit ohne Einschränkungen sicher. Zudem sind sie modular, sodass Upgrades oder Systemerweiterungen problemlos vorgenommen werden können.



Enphase IQ Mikro-Wechselrichter sind mit allen gängigen Solarmodulmarken und -modellen kompatibel. Sie können also Module Ihrer Wahl einsetzen und haben die Gewissheit, dass sie mit diesen Mikrowechselrichtern problemlos funktionieren.

## DAS SIND IHRE VORTEILE

- » kein Komplettausfall der PV-Module
- » sicher ohne Hochspannungsgleichstrom
- » flexibel und skalierbar
- » automatische Remote-Aktualisierung durch Updates
- » branchenführende Garantie von 25 Jahren
- » komplett spannungsfreie Montage





ENPHASE

## IQ BATTERIE

Mit der Enphase IQ Batterie kann der erzeugte Strom gespeichert und jederzeit genutzt werden, unabhängig von Tageszeiten oder Witterungsbedingungen.

Bei Enphase IQ Batterien kommt Lithiumeisenphosphat-Material zum Einsatz. Diese Batterien sind sicherer, langlebiger und kostengünstiger als NMC-Batterien. Sie sind in zwei Größen lieferbar: mit 3,5 kWh und mit 10,5 kWh. Da Enphase Batterien modular konzipiert sind, kann jede Anlage später bei Bedarf problemlos um zusätzliche Kapazitäten bis zu 42 kWh erweitert werden.



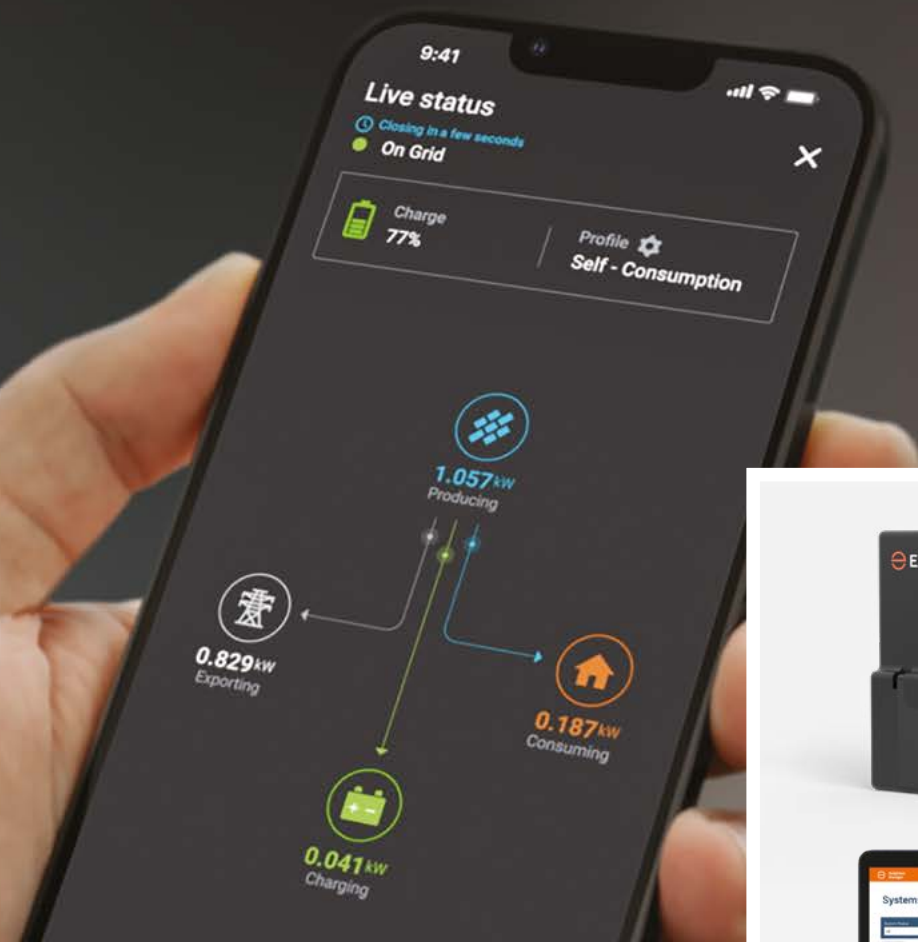
### ENPHASE ENCHARGE 3T

- » 3,5 kWh Gesamtenergiekapazität
- » mit Mikro-Wechselrichtern aus der IQ-Serie
- » geräuschlos und wartungsfrei durch passive Kühlung
- » Erweiterung der Kapazitäten jederzeit möglich

### ENPHASE ENCHARGE 10T

- » 10,5 kWh Gesamtenergiekapazität
- » mit Mikro-Wechselrichtern aus der IQ-Serie
- » drei unabhängige Encharge-Speichereinheiten
- » geräuschlos und wartungsfrei durch passive Kühlung





Weitere Infos zum Produkt →

ENPHASE

## ENERGIE- MANAGEMENT

Von der Installation über die Kontrolle bis zur Fernwartung: Mit den smarten Software-Lösungen von Enphase wird Effizienz zum Kinderspiel. Das gilt sowohl für die Enphase App, die es Hauseigentümern ermöglicht ihre PV-Anlage zu überwachen, als auch für die Software, die von Installateuren genutzt werden kann.

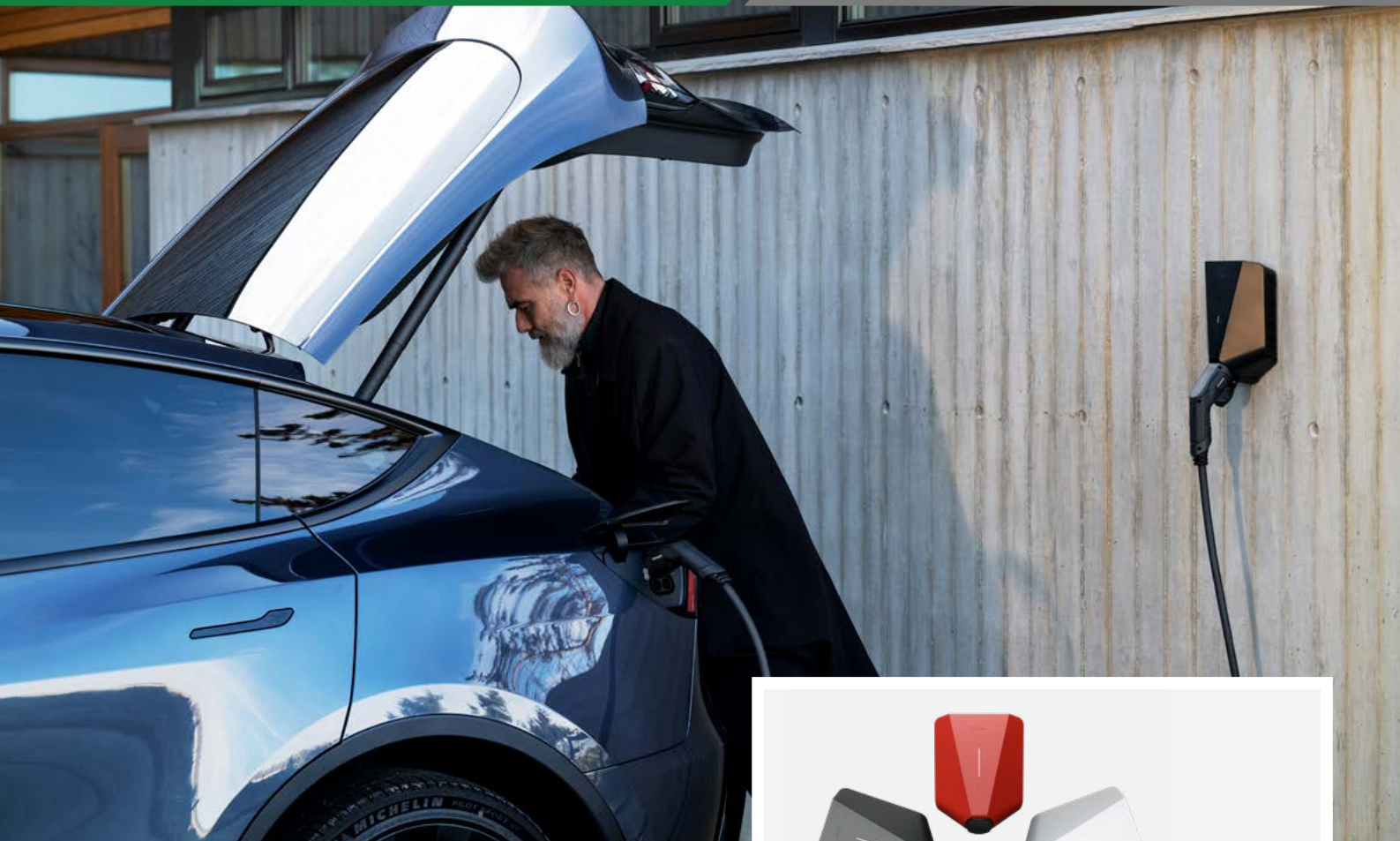
Mit der Enphase Enlighten Kontroll- und Analyse-Software können PV-Profis das Enphase-System aus der Ferne umfassend warten und verwalten. Über das Envoy-S Metered Kommunikations-Gateway von Enphase werden die Daten der Solarstromerzeugung und des Energieverbrauchs an die Software-Plattform gesendet, die ein Management

aller Bereiche von PV- und Speichersystemen ermöglicht: von der Systemaktivierung und -überwachung bis zur Problembehebung aller betreuten Anlagen.

### ENPHASE MYENLIGHTEN

- » Kontroll- und Analyse bis auf Modulebene
- » Software-Plattform für Installateure
- » zentrales Management aller betreuten Anlagen
- » Wartung und Verwaltung aus der Ferne
- » 24/7 Kundenservice-Hotline mit Remote-Diagnose-Möglichkeiten





## LADEBOX

# EASEE CHARGE

Der Laderoboter „Easee Charge“ ist eine Allround-Ladelösung für die persönliche Stromtankstelle, für Eigentümergemeinschaften oder für firmeninternes Laden.

Die intelligente Stromverwaltung von „Easee Charge“ bietet die Möglichkeit, den Status des Elektrofahrzeugs zu überprüfen, die Ladeleistung anzupassen und Ladevorgänge effizient zu planen – zum Beispiel, wenn der Strom besonders günstig ist.

Die in Norwegen produzierte Box ist dabei besonders witterungsbeständig und benötigt keinen zusätzlichen Schutz vor Regen, Sonne, Schnee oder Wind. Und auch das Design überzeugt auf ganzer



Weitere Infos zum Produkt →

Linie: Dezent durch ihre kleine Ausführung und in fünf Farben erhältlich.

### DAS SIND IHRE VORTEILE

- » volldynamische Ladeleistung bis 22 kW (1- und 3-phasiges Laden)
- » Reduziert den Kapazitätsbedarf um bis zu 90%!
- » Universell einsetzbar, passt sich allen Arten von E-PKW und Stromnetzen an.
- » manuelle und digitale Steuerung
- » Möglichkeit der WIFI-Verbindung











# Delmes Heitmann GmbH & Co. KG

T 040 / 769 68-0 E info@bauwelt.eu I www.@bauwelt.eu

## NIEDERLASSUNG FACHHANDEL DACHBAUSTOFFE

Maldfeldstraße 23  
21218 Seevetal

### Sören Oswald

T 040 / 769 68-5752

### Thomas Boness

T 040 / 769 68-5755

### Michael Steuer

T 040 / 769 68-5765

### Nicolas Hahn

T 040 / 769 68-5762

## HAUPTSTANDORT SEEVETAL

Malfeldstraße 22  
21218 Seevetal

### Jens Kruckenberg

T 040 / 769 68-287

### Steffen Kowallek

T 040 / 769 68-279

## NIEDERLASSUNG HOLLENSTEDT

Wohlesbosteler Straße 6  
21279 Hollenstedt

### Marco Tödter

T 040 / 769 68-464

### Simon Aldag

T 040 / 769 68-454

## NIEDERLASSUNG WINSEN

Max-Planck-Straße 20  
21423 Winsen

### Steffen Lippert

T 040 / 769 68-518

### Jörg Hartig

T 040 / 769 68-500

## NIEDERLASSUNG BUCHHOLZ

Brauerstraße 14  
21244 Buchholz

### Rikus von Beauvais

T 040 / 769 68 - 402

## NIEDERLASSUNG GLINDE

Möllner Landstraße 128  
21509 Glinde

### Patrick Schur

T 040 / 769 68-5716

# KONTAKT

Mehr erfahren, Produktkatalog  
anfordern, Bestellung aufgeben?  
Wir sind gerne für Sie da!